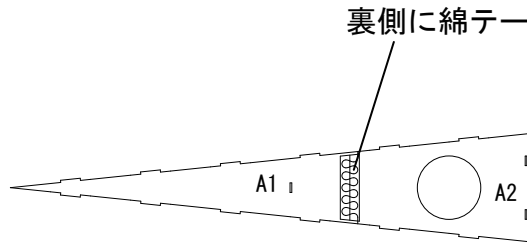


3. バウ（船首部）組立図 レーザーパズルシーカヤック LPSKS1-3PF

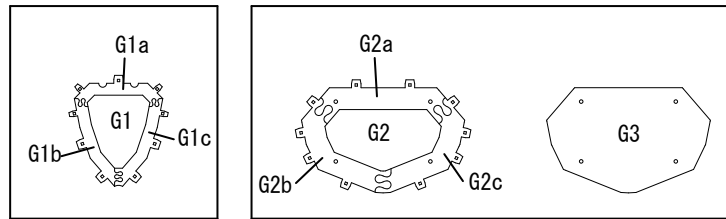
デッキ部材

船首側

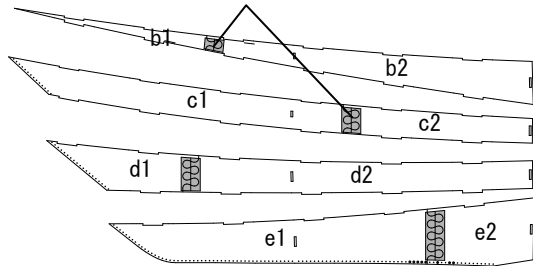


G2・G3とP1を先に貼りあわせてから組み立ててください。
ボルトを通す穴に付属のステンレスボルトの付け根にビニールテープを巻き差しこみナットで締め付けると穴位置が正確に貼り合わせられます。

船体部材



裏側に綿テープを2列貼り継手を補強する。



船首側

船尾側

船首側

f1・F1は最後に取り付ける。

船尾側

